

Neubau MFH Wagenburg Seegräben

Planung 2019-2020

Ausführung 2020

Kosten BKP 1-9: 4'000'000 CHF

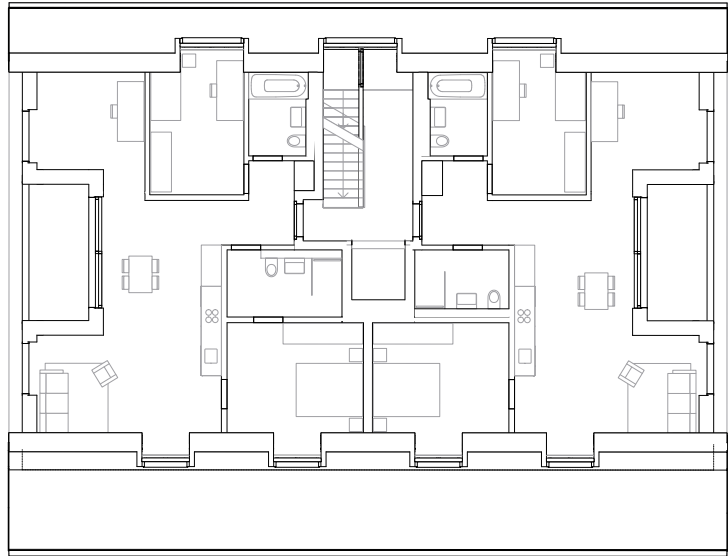
Bauherrschaft: Privat

Am Rande von Seegräben und als Erweiterung eines bestehenden Bauernhofensembles, haben Sonderegger Architekten den Auftrag gefasst ein Neubau eines Mehrfamilienhauses zu planen.

Die Typologie der Grundrisse war weitgehend vordefiniert und beinhalten insgesamt 9 Wohnungen unterschiedlicher Grössen. Jede Wohnung verfügt über einen Aussenbereich, entweder in Form einer Loggia oder eines grosszügigen Balkones bzw. Gartenzugang.

Bei der Fassadengestaltung wurde auf traditionelle Detaillösungen wert gelegt. In Kombination mit den neu interpretierten Y-Holzstützen ergibt sich ein stimmiges Gesamtbild.

Die mutige Farbwahl der rostfarbenen Holzfassade fügt sich selbstverständlich ins historisch gewachsene Ortsbild von Seegräben ein und betont dennoch die Eigenständigkeit des Neubaus.



Sonderegger Architekten
ETH/SIA

Grubenstr. 38
8045 Zürich

www.s-ar.ch
mail@s-ar.ch

T 044 520 55 02