

# Mehrfamilienhaus Eichhalde Zürich

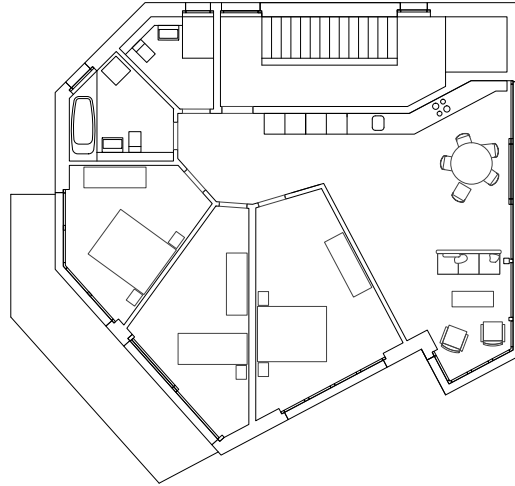
Planung 2016-2021  
Ausführung ab 2020

Kosten BKP 1-9: 3'500'000 CHF  
Bauherrschaft: Privat

In Zürich Witikon an Hanglage soll ein Mehrfamilienhaus entstehen. Die Parzelle ist geometrisch komplex und die Sicht nach Osten, Süden und Westen ist einzigartig schön.

Das Gebäudevolumen wird vom Ort geprägt. Der kristallförmige Grundriss geht auf die Aussicht und die Parzelle ein. Die Räume reihen sich schneckenhausförmig entlang den sechs Fassadeseiten auf. Beginnend mit den dienenden Räumen wie Erschliessung und Nasszellen hangaufwärts gefolgt von den Schlafräumen endet die Raumfolge in einem grosszügigen Wohnraum, der mit dem Entrée verbunden ist. Jeder Raum besitzt eine eigene einzigartige Aussicht. Die Balkone und die grosse Terrasse sind zur Sicht über die Stadt Zürich und den See ausgerichtet. Die kristalline Form zeigt sich auch im sechsteiligen Zeltdach.

Die Fassade ist in feinem Grau verputzt und besitzt einen Sockel aus stehenden keramischen Riemchen in doppelspitz Form. Die feinen Elemente wie Fensterrahmen und Handläufe treten in einem Goldton hervor. Die Stoffausstellstoren und auch die vertikalen Sonnenschätze sind in dunklem Bordeauxrot gehalten.



**Sonderegger** Architekten  
ETH/SIA

Grubenstr. 38  
8045 Zürich

[www.s-ar.ch](http://www.s-ar.ch)  
[mail@s-ar.ch](mailto:mail@s-ar.ch)

T 044 520 55 02