

**WORKBOXEN MOOSÄCKERSTRASSE  
REGENSDORF ZH / CH**

Sonderegger Architekten  
Vor- und Bauprojekt

Team      Lukas Sonderegger



## **Ausgangslage**

Im Industriegebiet von Regensdorf an der Moosäckerstrasse soll ein Gewerbegebäude entstehen. Es soll eine Gebäudestruktur geplant werden, die sehr flexibel ist und unterschiedlichste Raumgrößen zulässt.

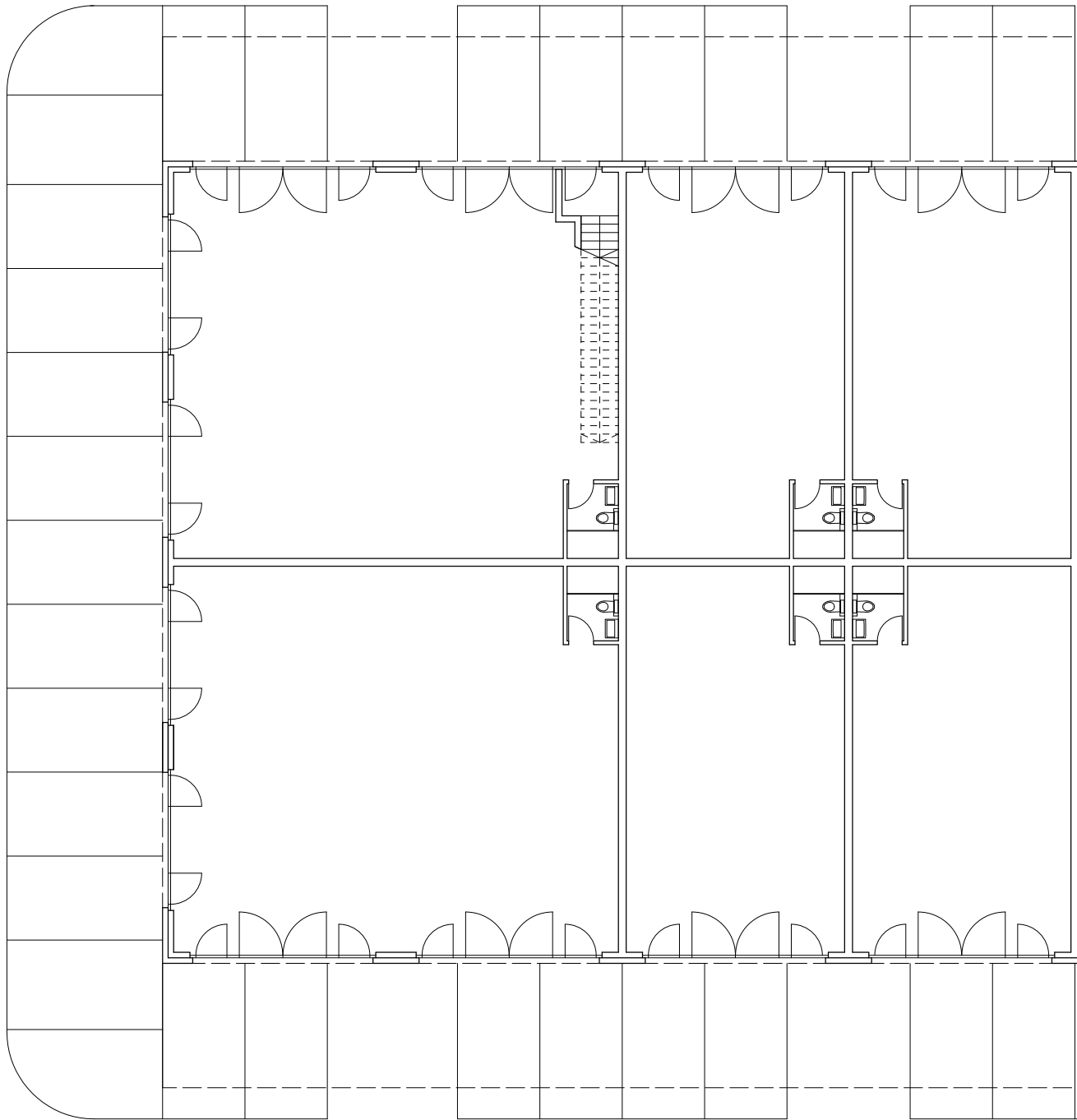
## **Architektur**

Die von der Bauherrschaft angestrebte Flexibilität soll sich in der Struktur des Gebäudes und im Ausdruck der Fassade zeigen. Die Grundstruktur des Hauses sah Schotten und eine Teilung in Längsrichtung vor. Pro Geschoss ergaben sich somit 16 Räume. Jeder besass eine Treppe ins Obergeschoss. Diese kleinste Raumeinheit liess sich somit in alle Richtungen kombinieren. Ein Betrieb kann sich in einer bis 32 Räumen einmieten. Die mehrheitlich verwendete Form wäre ein Raum im Erdgeschoss in Kombination mit einem Raum im Obergeschoss gewesen. Somit wären dem Betrieb ein öffentlicher und ein privaterer Raum zur Verfügung gestanden.

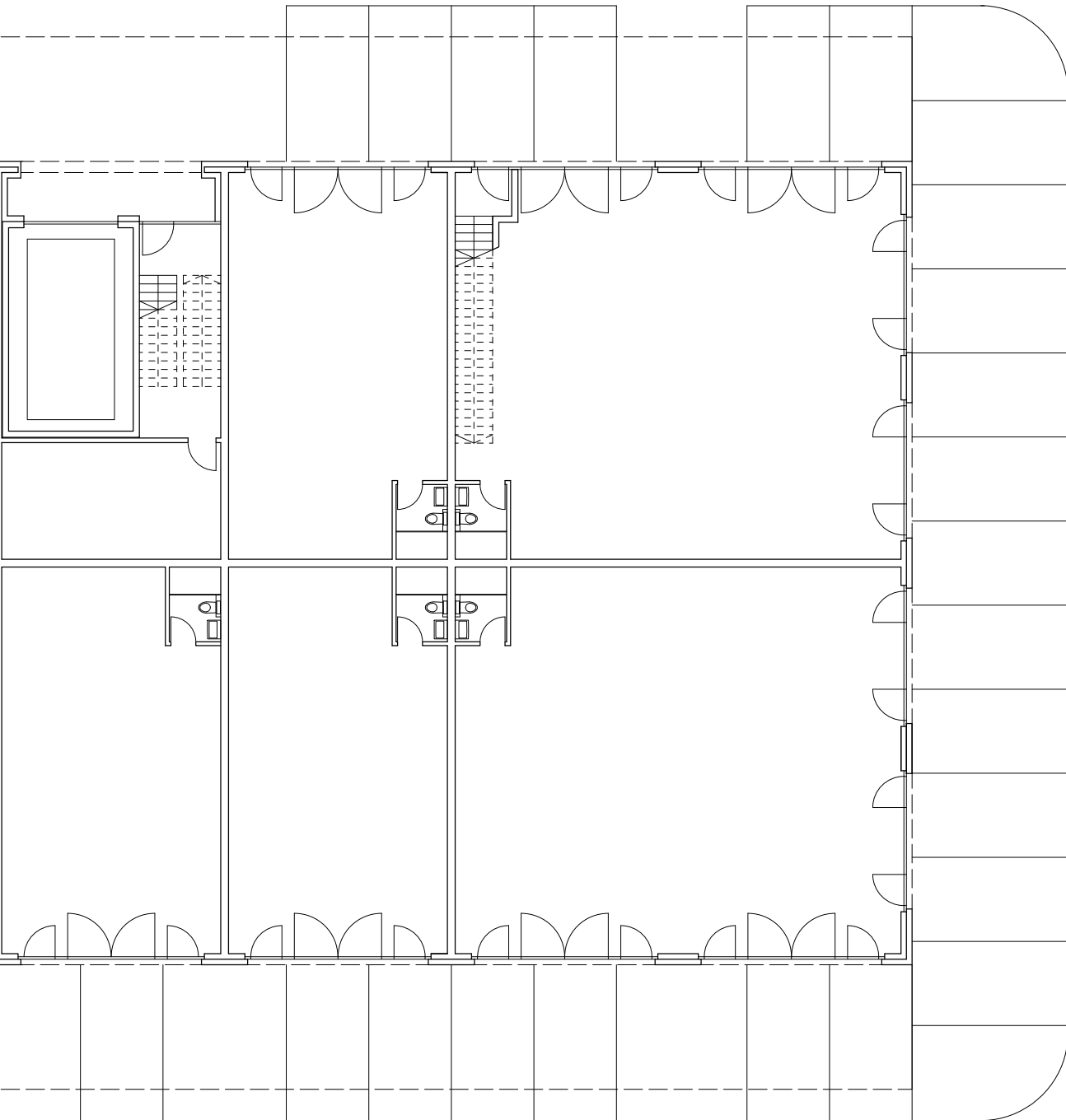
Die Flexibilität würde bereits in der Planungsphase auf die Probe gestellt. Ein Interessent wollte nämlich das ganze Obergeschoss beziehen und als Erschliessung wurde ein Autolift benötigt. Dies erforderte einige Anpassungen in der Struktur. Das Verkleinern der Räume in die Grundeinheit ist weiterhin möglich.

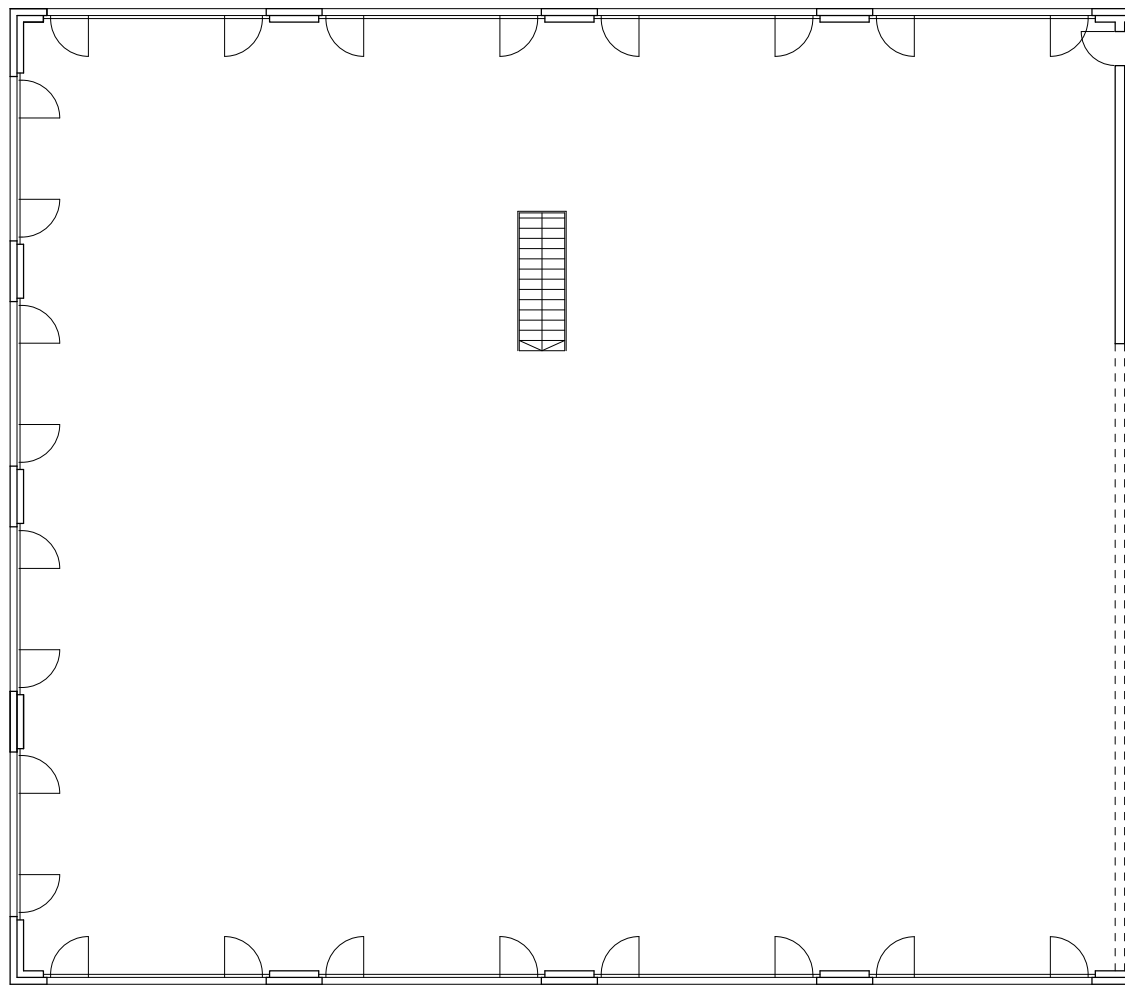
Die Fassade ist geprägt durch die grossen zweigeschossigen Fenster. Der Abstand der Fenster ist durch die Gebäudestruktur vorgegeben. Die serielle Aneinanderreihung der Fenster zeigt den Charakter des Hauses. Jedes Fenster ist gefasst durch einen Stahlrahmen. Die feine Gliederung soll auf eine unkomplizierte Art alle Möglichkeiten von Öffnungsarten zulassen, die ein Industriebau braucht.

Das von der Bauherrschaft gewünschte Giebeldach ist auf konventionellste Art gelöst. Alle Elemente werden gezeigt aber auch auf die Architektur fein angepasst. So ist zum Beispiel die Dachrinne etwas überdimensioniert um dem Gebäude mit den doch grossen Dimensionen einen Abschluss zu geben. Das benötigte Vordach wird den Längsfassaden vorgelagert. Es wird materiell und konstruktiv aus den Fensterrahmen entwickelt.

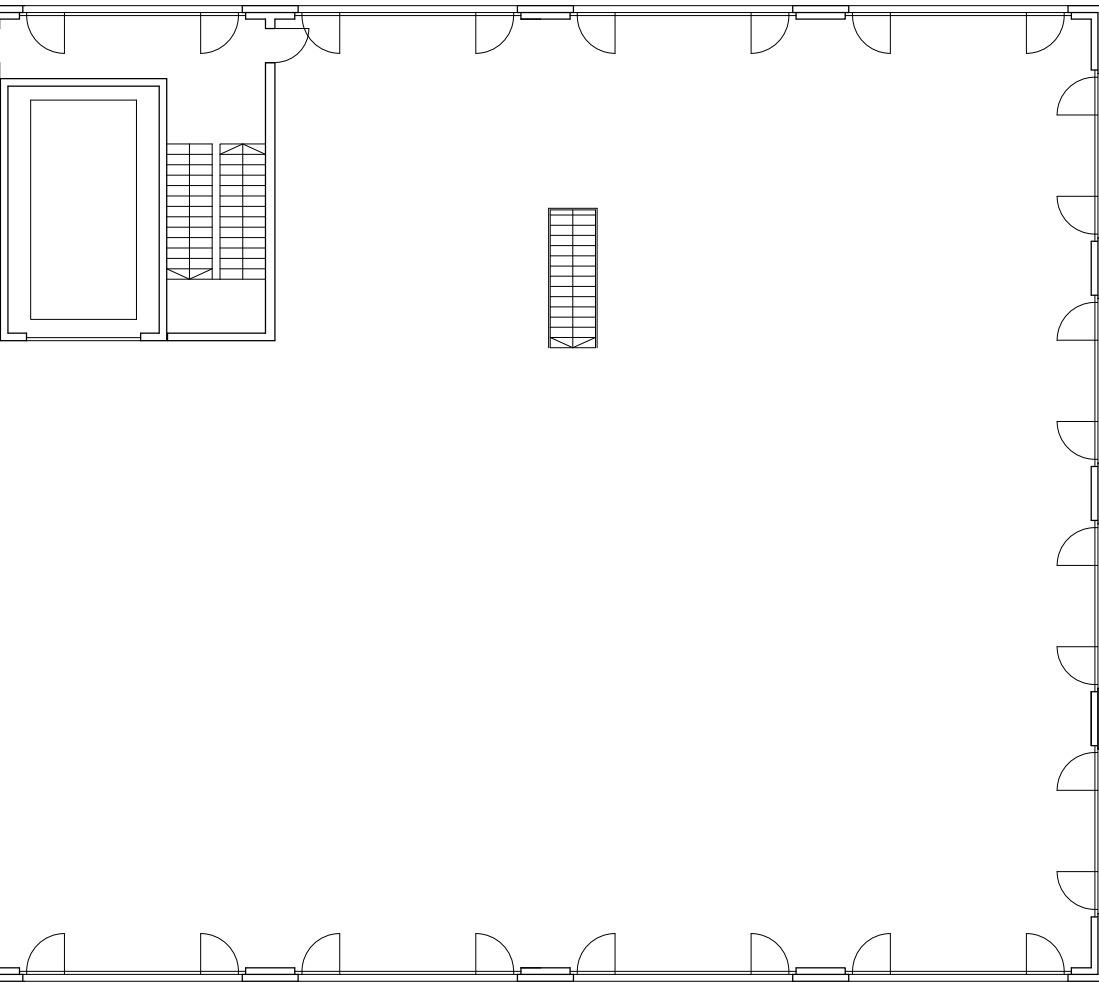


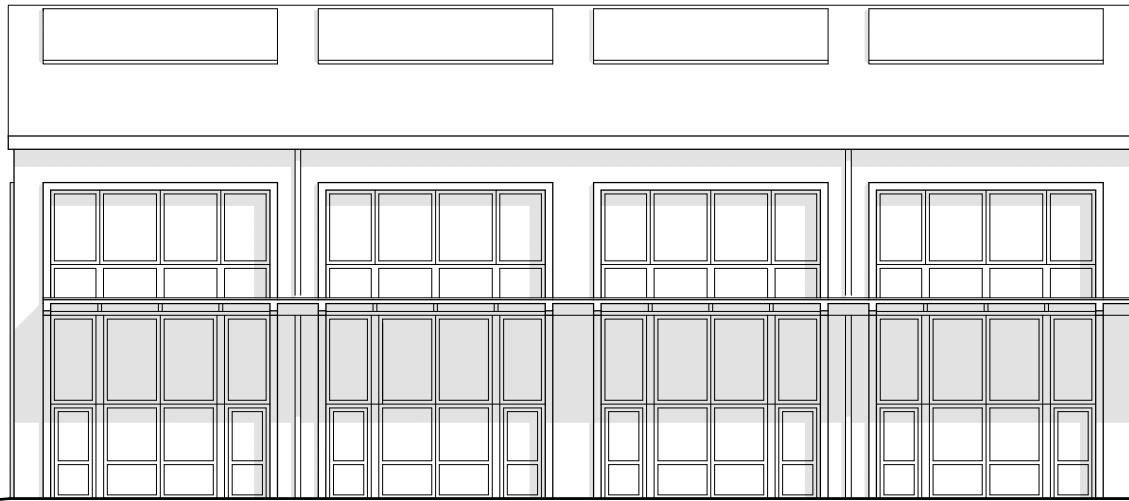
Grundriss Erdgeschoss



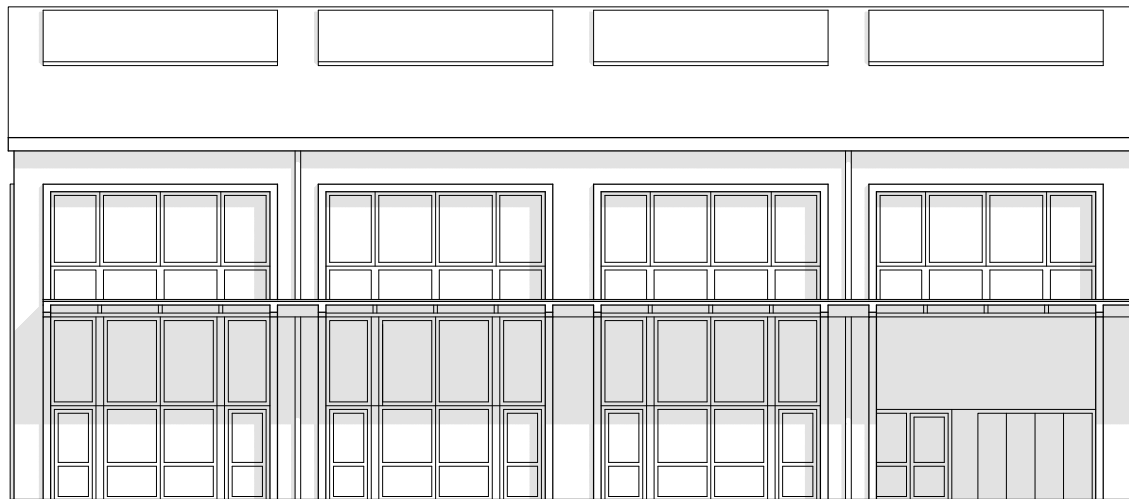


Grundriss Obergeschoss



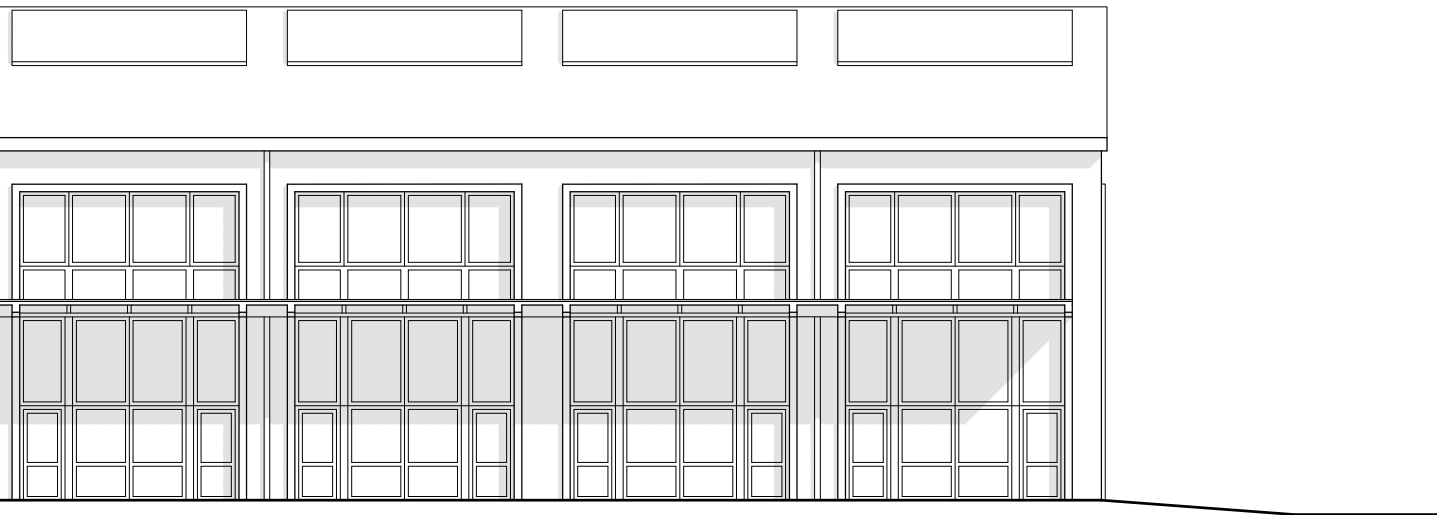
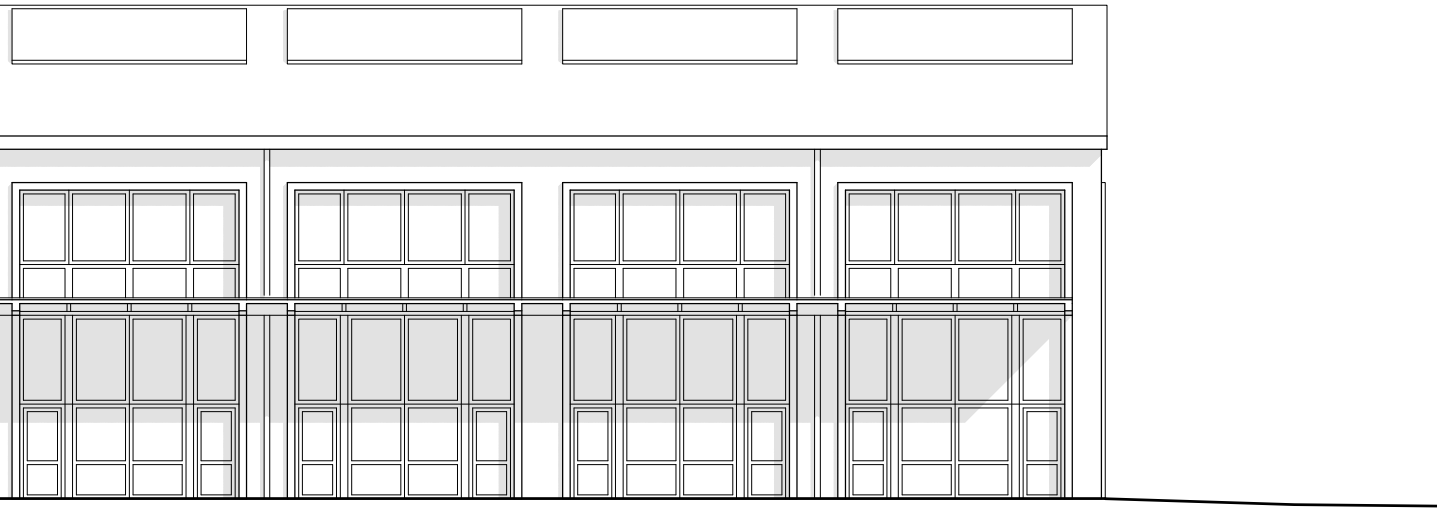


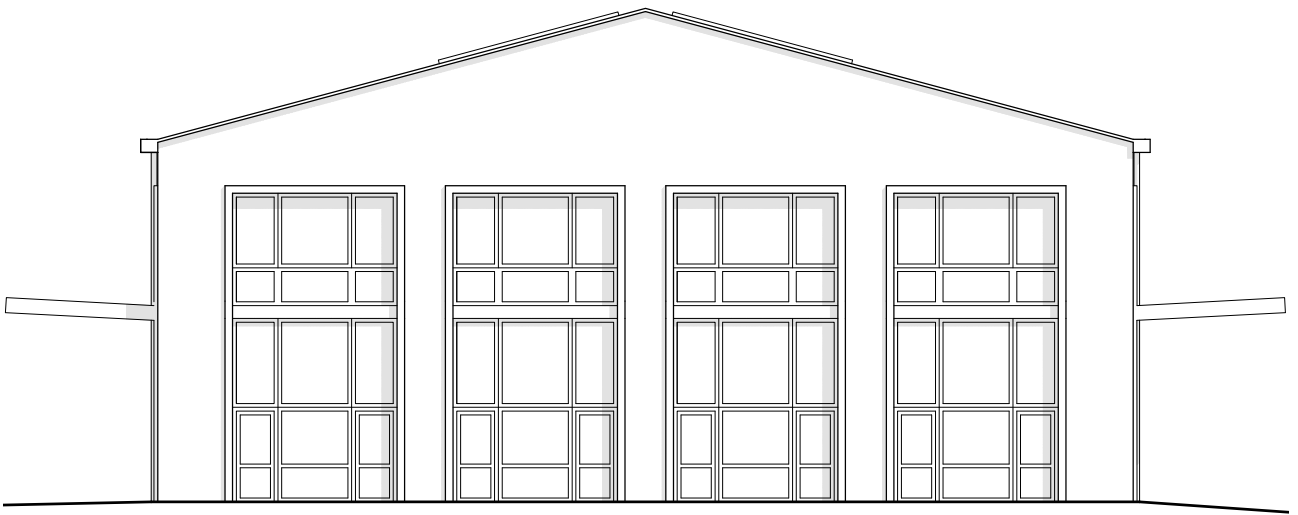
Ansicht Fassade Süd



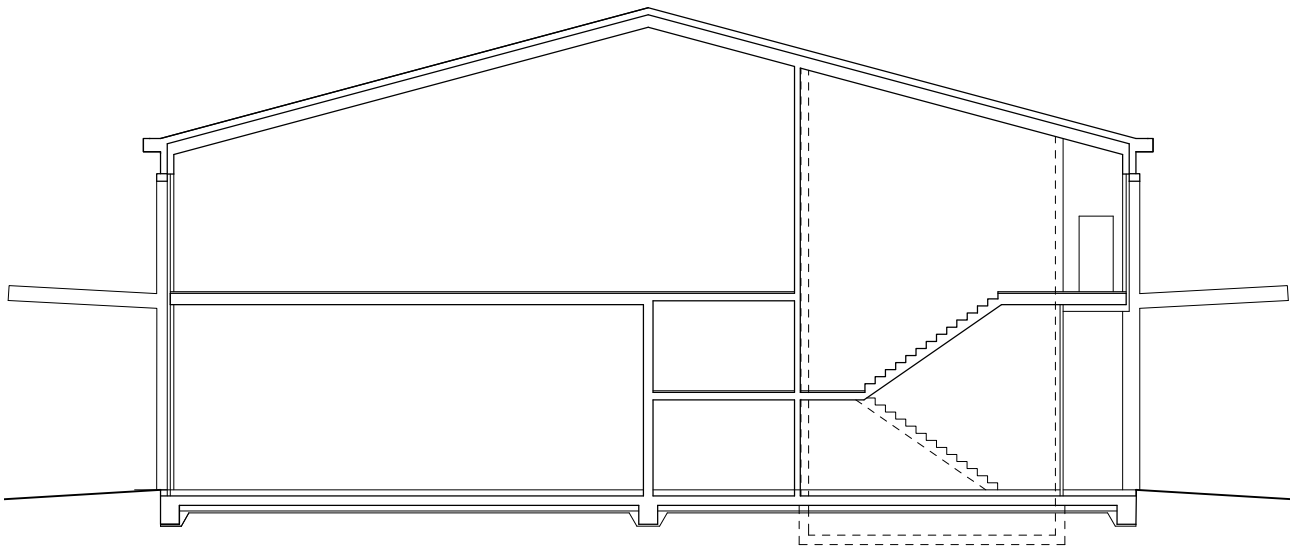
Ansicht Fassade Nord



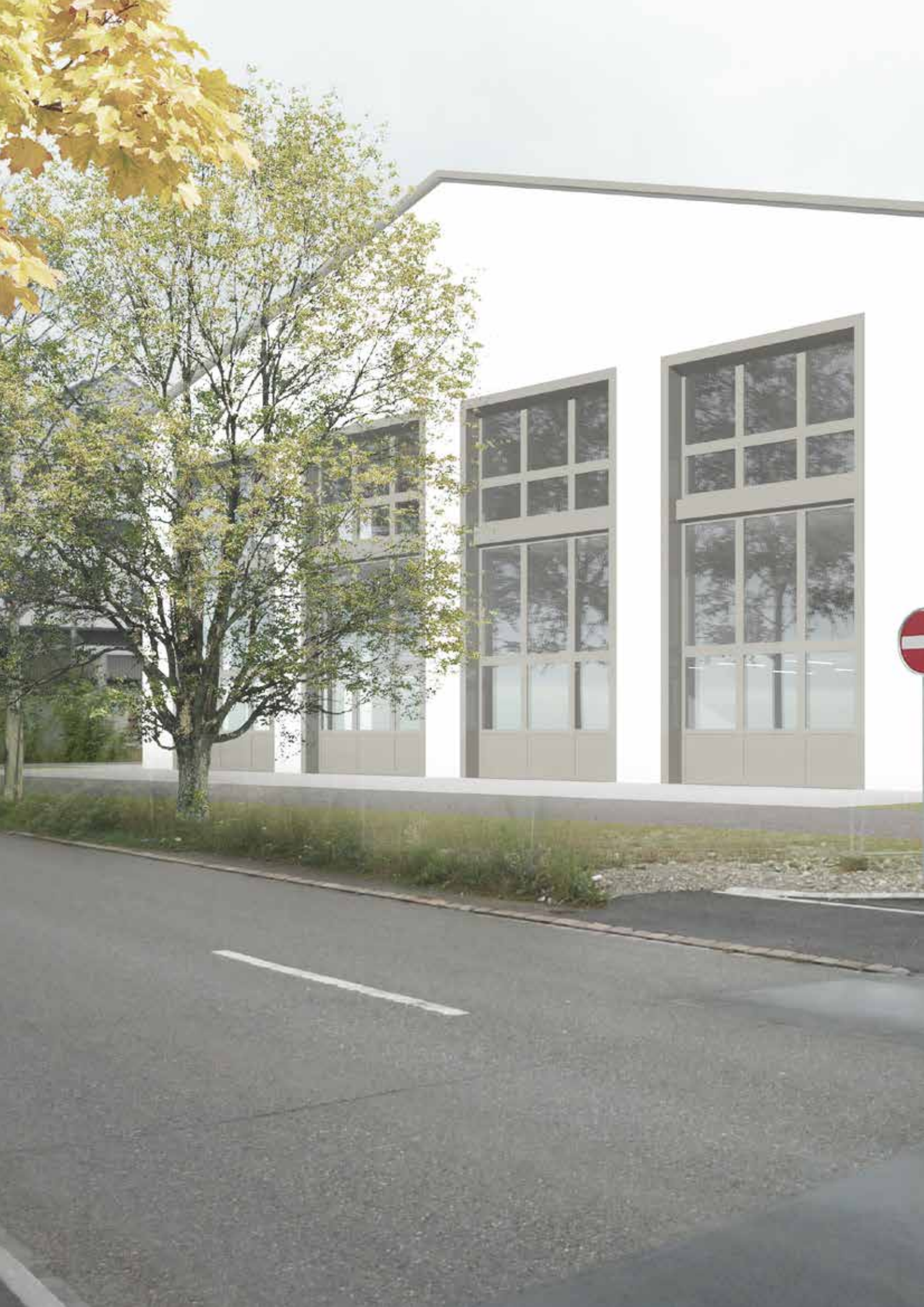




Ansicht Fassade Ost und West



Schnitt





**WORKBOXEN MOOSÄCKERSTRASSE  
VOR- UND BAUPROJEKT**

**Sonderegger Architekten  
Flüelastrasse 16  
8048 Zürich  
CH**

**t +41 (0)44 520 55 02  
f +41 (0)44 520 55 01  
mail@s-ar.ch  
www.s-ar.ch**

**Zusammenarbeit  
Matteo Canonica, Immorach AG**



